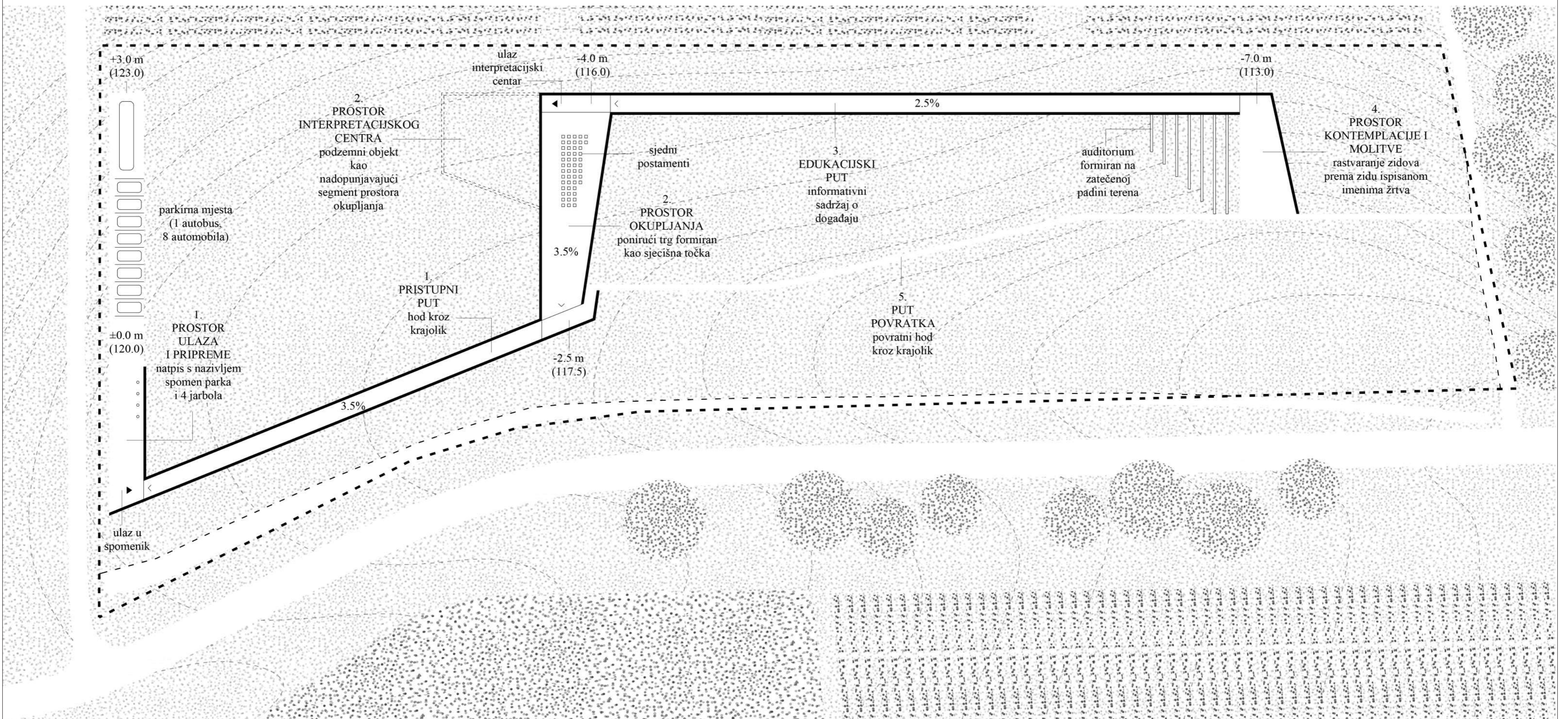


# Spomen područje Minsko polje sa spomenikom i interpretacijskim centrom u Lovasu



Tlocrtni prikaz spomenika  
1:500

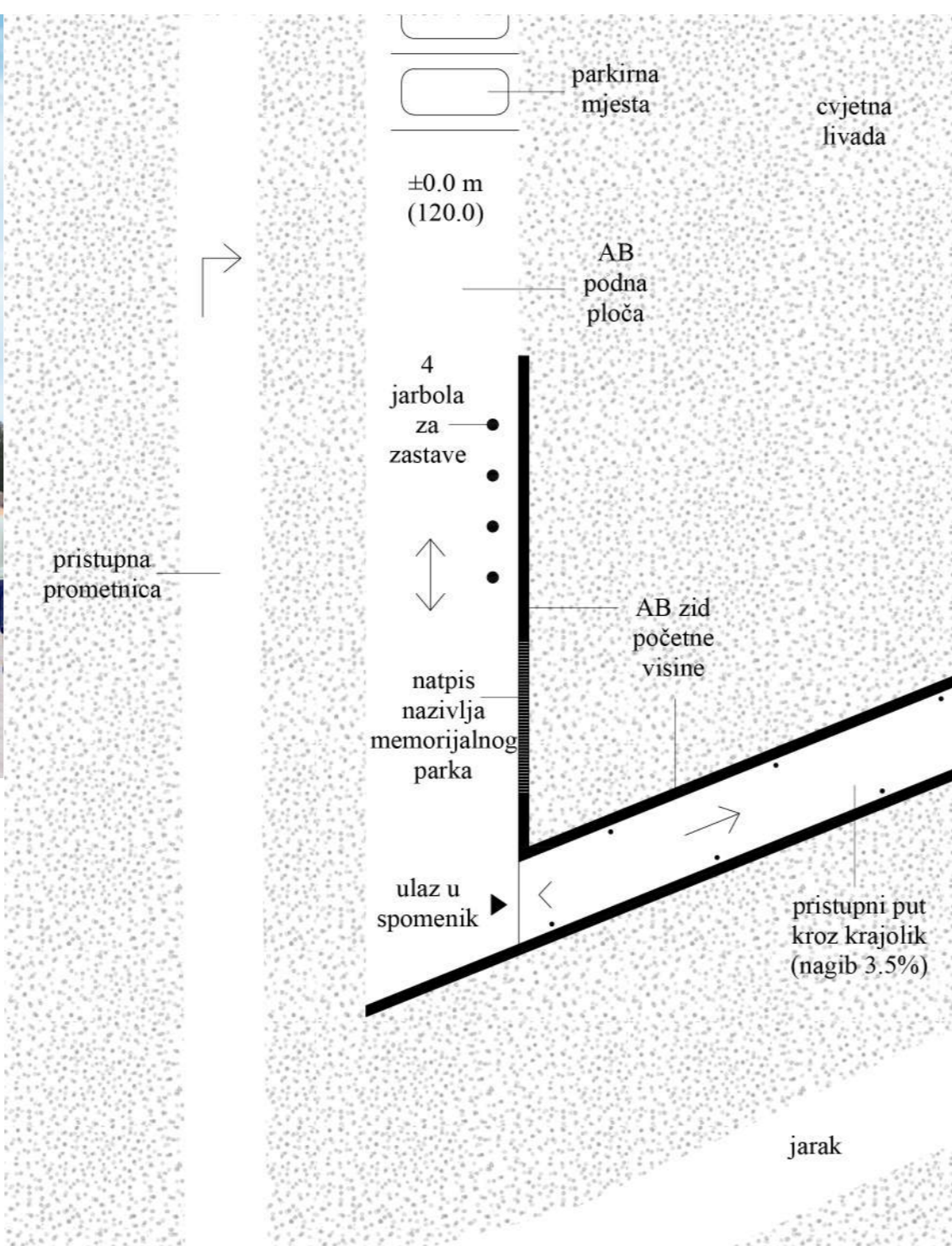
--- granica katastarske čestice  
- - - granica obuhvata zahvata



1

**PROSTOR ULAZA I PRIPREME**  
Ulazni prostor spomen područja formiran je paralelno s pristupnom prometnicom, te objedinjuje parkirna mjesta i glavni pješački pristup. Početak pristupnog puta naglašen je s natpisom nazivlja memorijalnog parka i četiri jarbola. Rastvor betonskih zidova priziva posjetitelja na početak doživljaja.

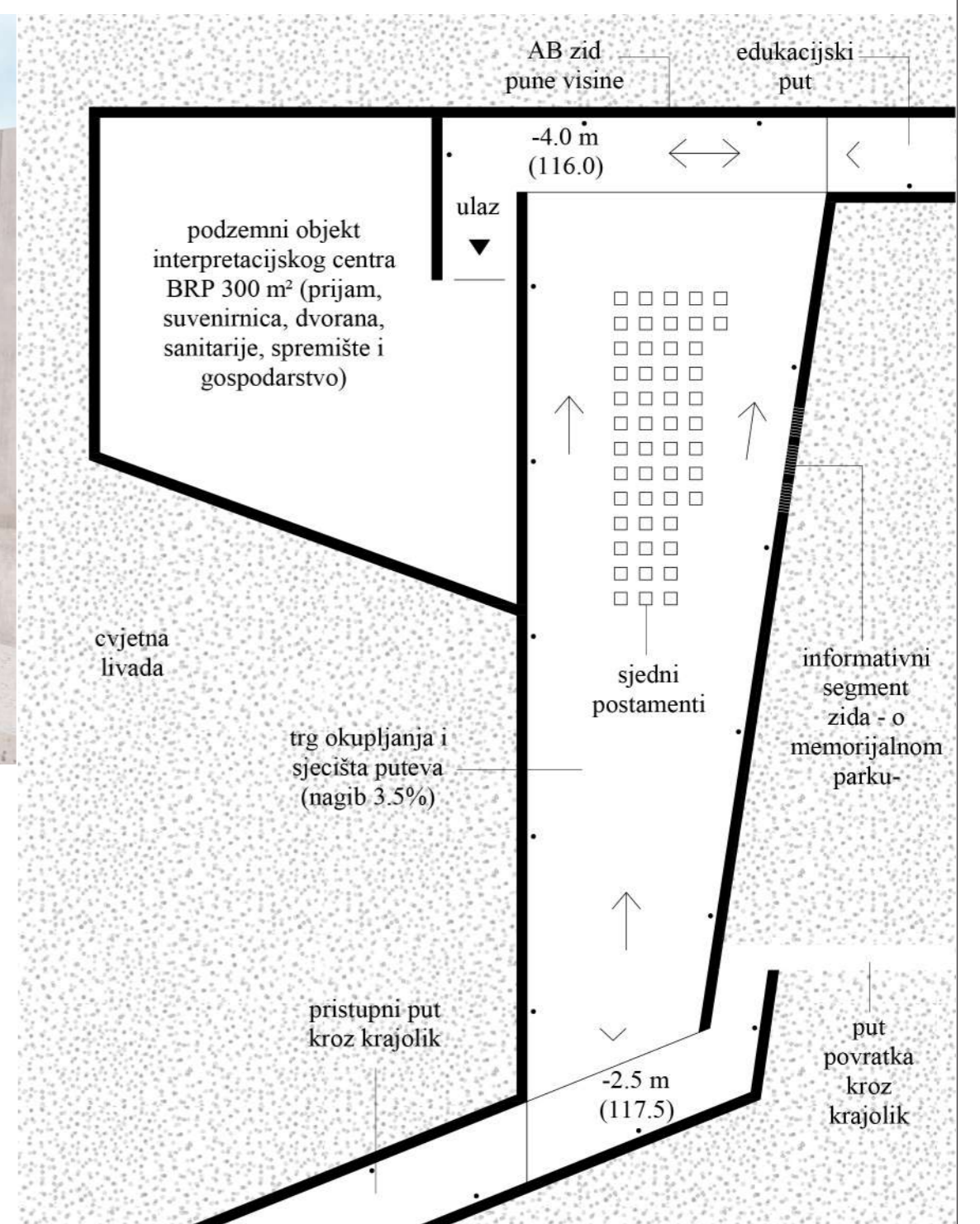
**PRISTUPNI PUT**  
Pristupni put nadalje navodi posjetitelja, uz niske betonske zidove, omogućavajući vizualnu komunikaciju s krajolikom, ali ne i samo fizičko pristupstvo na terenu terora.



2

**PROSTOR OKUPLJANJA**  
Poniranjem niz pristupni put, otvara se prostor pune podzemne visine formiran kao sječište okolnih sadržaja odvajajući posjetitelja od vanjskog utjecaja. Formiran kao svojevrsni trg, objedinjuje mjesto okupljanja oko središnjih sjednih postamenata zajedno s pristupnom plohom interpretacijskog centra, uz početnu informativnu tablu o samome memorijalnom parku.

**PROSTOR INTERPRETACIJSKOG CENTRA**  
Interpretacijski centar koncipiran je kao ukopani objekt izrađao iz geometrije betonskih zidova te formiran kao natkriveni segment prostora za okupljanje.



Tematske sekvence i pripadajući tlocrti  
1:200

→ smjer kretanja

